

1. VT-44 Combat. Установка Bluetooth модуля.

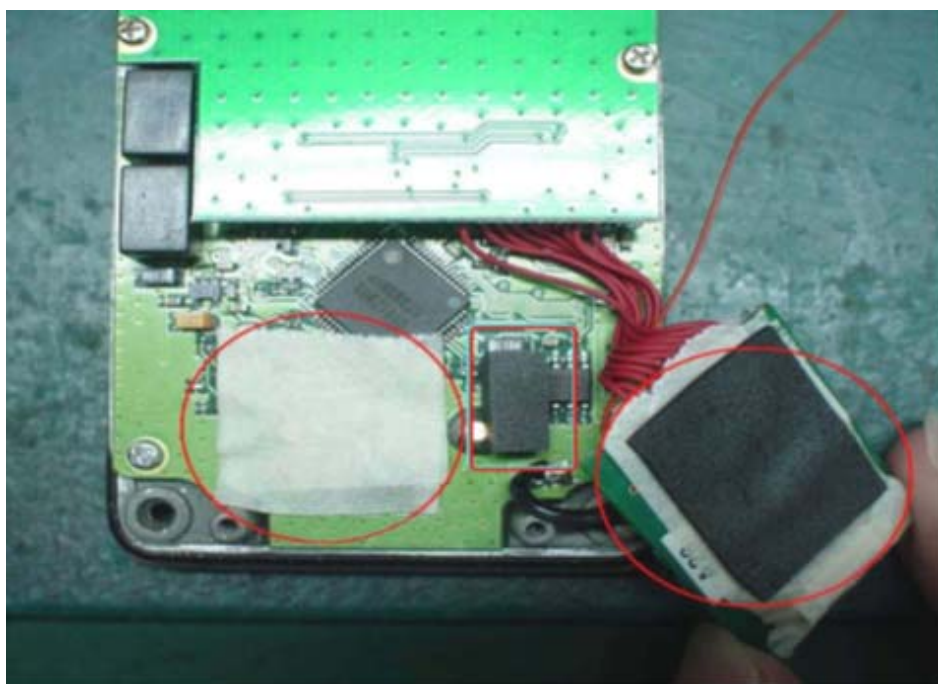
Шаг 1) Аккуратно вынуть шасси станции из своего корпуса



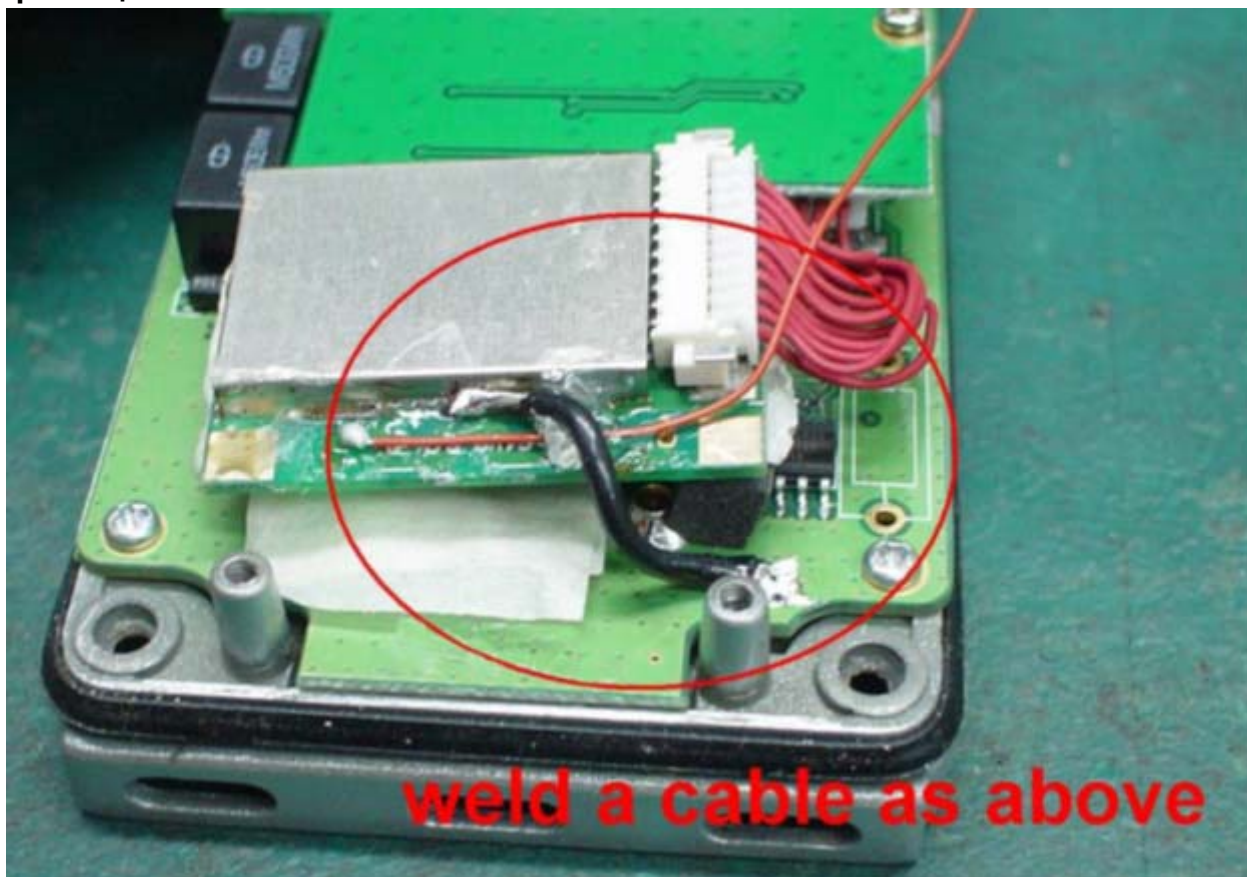
Шаг 2) плата Bluetooth прикручивается следующим образом, см. фото (убедитесь, что винты жестко прикручены)



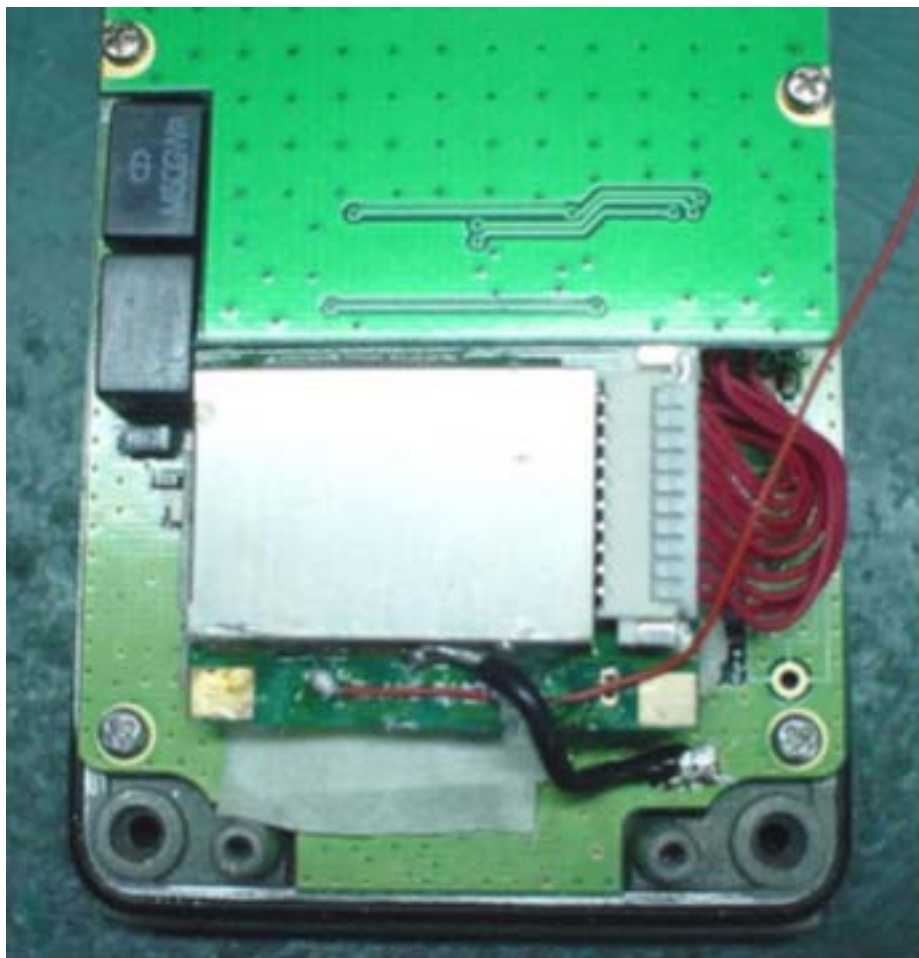
Шаг 3) Устанавливается губчатая лента, как указано на рисунке (это нужно во избежание замыкания между элементами платы и амортизации).



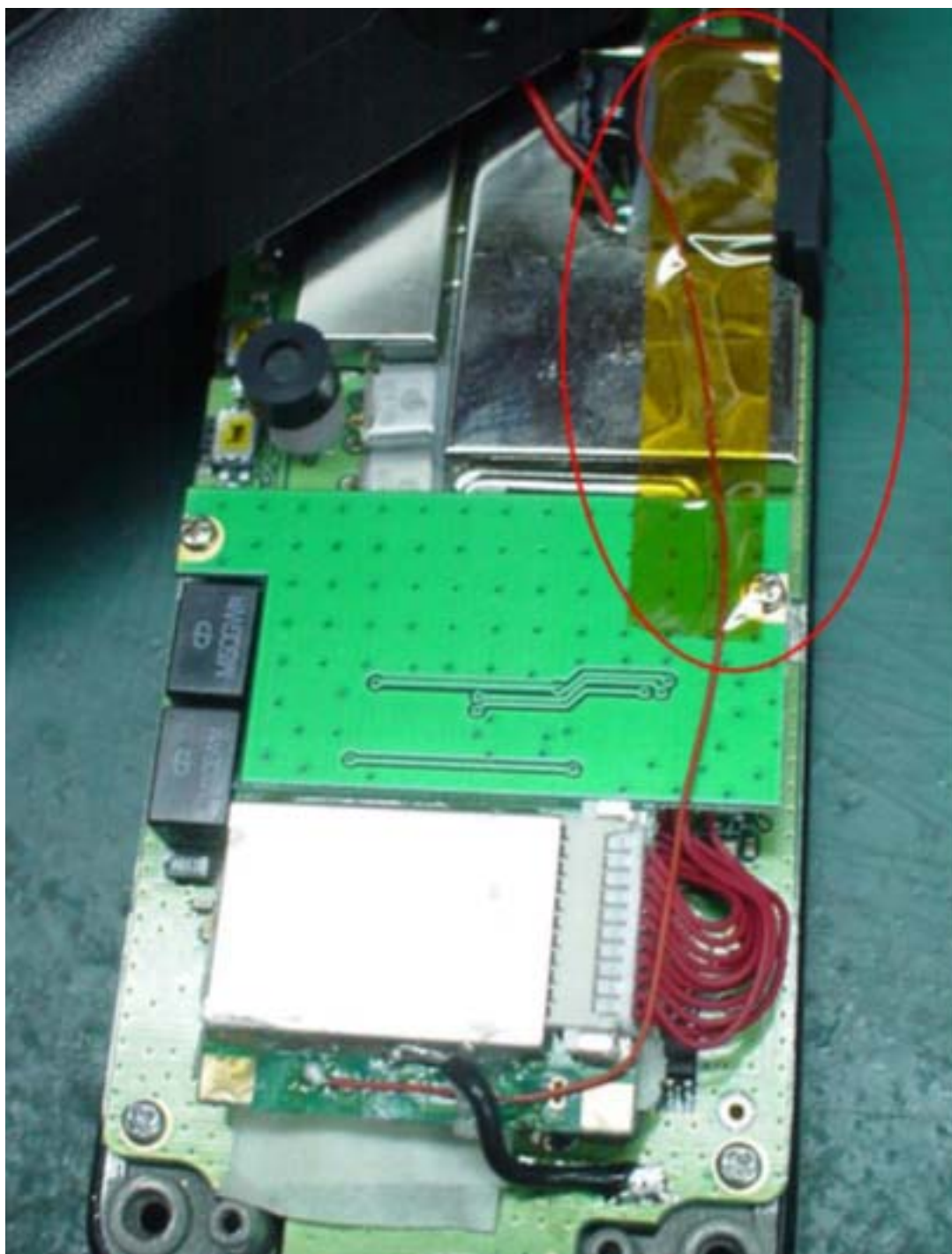
Шаг 4) Устанавливаем плату Bluetooth на губку, как показано на фото. Так же припаивается черный провод (земля), чтобы уменьшить наводки, а также для лучшей фиксации платы Bluetooth.



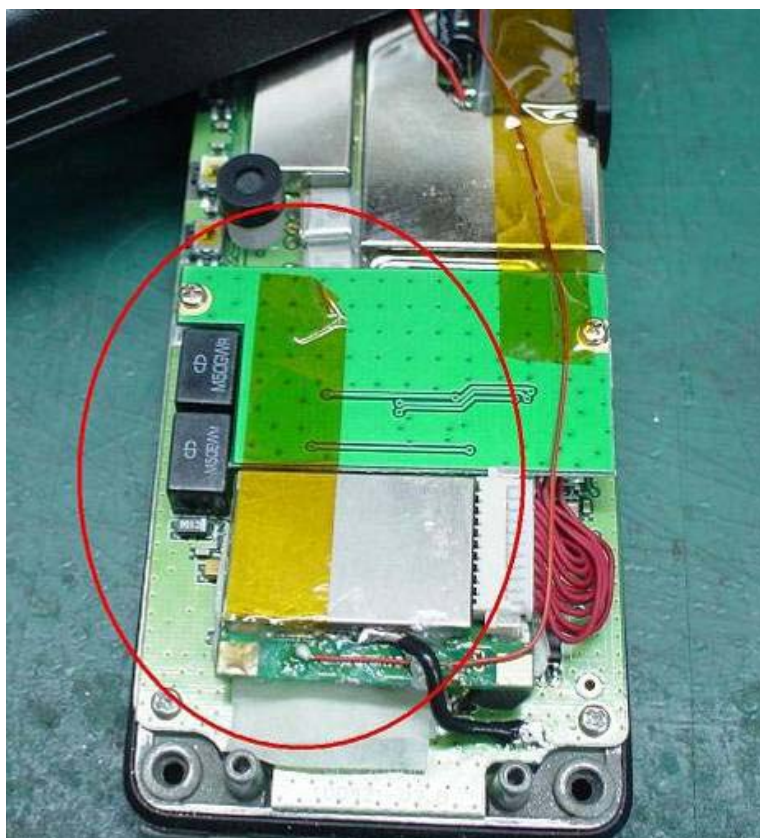
Шаг 5) Убедитесь, что плата Bluetooth правильно установлена.



Шаг 6) Уложить красный провод под антистатическую ленту в правом углу следующим образом как указано на фото.



Шаг 7) Проклеить антистатическую ленту двух плат Bluetooth комплекта в левом углу для фиксации положения (см. фото).



Завершающий шаг установки) Убедитесь в правильности выполнения всех предыдущих шагов, прежде чем собрать станцию.



Перед окончательной сборкой радиостанции, для проверки работоспособности Bluetooth модуля, выполните следующие действия:

1. Подключите Bluetooth гарнитуру к радиостанции (см. раздел 2 и 3 настоящей Инструкции).
2. Включите радиостанцию на передачу (см. раздел 3 Инструкции).
3. Проведите контрольную связь с другой радиостанцией.
4. Переключите радиостанцию на прием (см. раздел 3 Инструкции).

Обратите внимание на следующее:

1. Если Bluetooth гарнитура не подключается к радиостанции:
 - еще раз проверьте правильность установки Bluetooth модуля в радиостанции,
 - убедитесь, что радиостанция запрограммирована правильно (см. раздела 2 настоящей Инструкции),
 - убедитесь, что процедура сопряжения с гарнитурой выполнена корректно (см. раздел 3 Инструкции).
2. Если радиостанция не включается на передачу с Bluetooth гарнитуры:
 - еще раз проверьте правильность установки Bluetooth модуля в радиостанции,
 - убедитесь, что радиостанция запрограммирована правильно, правильно (см. раздела 2 настоящей Инструкции),
 - убедитесь, что процедура сопряжения с гарнитурой выполнена корректно (см. раздел 3 Инструкции),
 - убедитесь, что Bluetooth модуль и Bluetooth гарнитура включены (см. раздел 3 Инструкции).
3. Если радиостанция не переходит на прием (или переключение на прием происходит нестабильно) или присутствует прерывание речи при передаче:
 - проверьте правильность размещения антенны Bluetooth модуля (красный провод), подберите более удачное ее расположение для предотвращения влияния передатчика радиостанции на работу Bluetooth модуля.

2. НАСТРОЙКА РАДИОСТАНЦИИ VT-44 Combat со ВСТРОЕННЫМ BLUETOOTH МОДУЛЕМ для СОВМЕСТНОЙ РАБОТЫ с BLUETOOTH ГАРНИТУРОЙ.

1. Через специальный программатор радиостанция подключается к компьютеру и на компьютере необходимо открыть предварительно установленный файл Programming Software для радиостанции VT-44 Combat.
2. Открыть окно «Bluetooth Initialize Setting». В открывшемся окне должны быть установлены настройки, как указано на рис. 1. Нажмите кнопку [OK].

Внимание: Pin Code должен быть установлен «0000» для большинства гарнитур. Если Ваша гарнитура использует другой Pin Code (см. инструкцию, прилагаемую к гарнитуře), установите его.

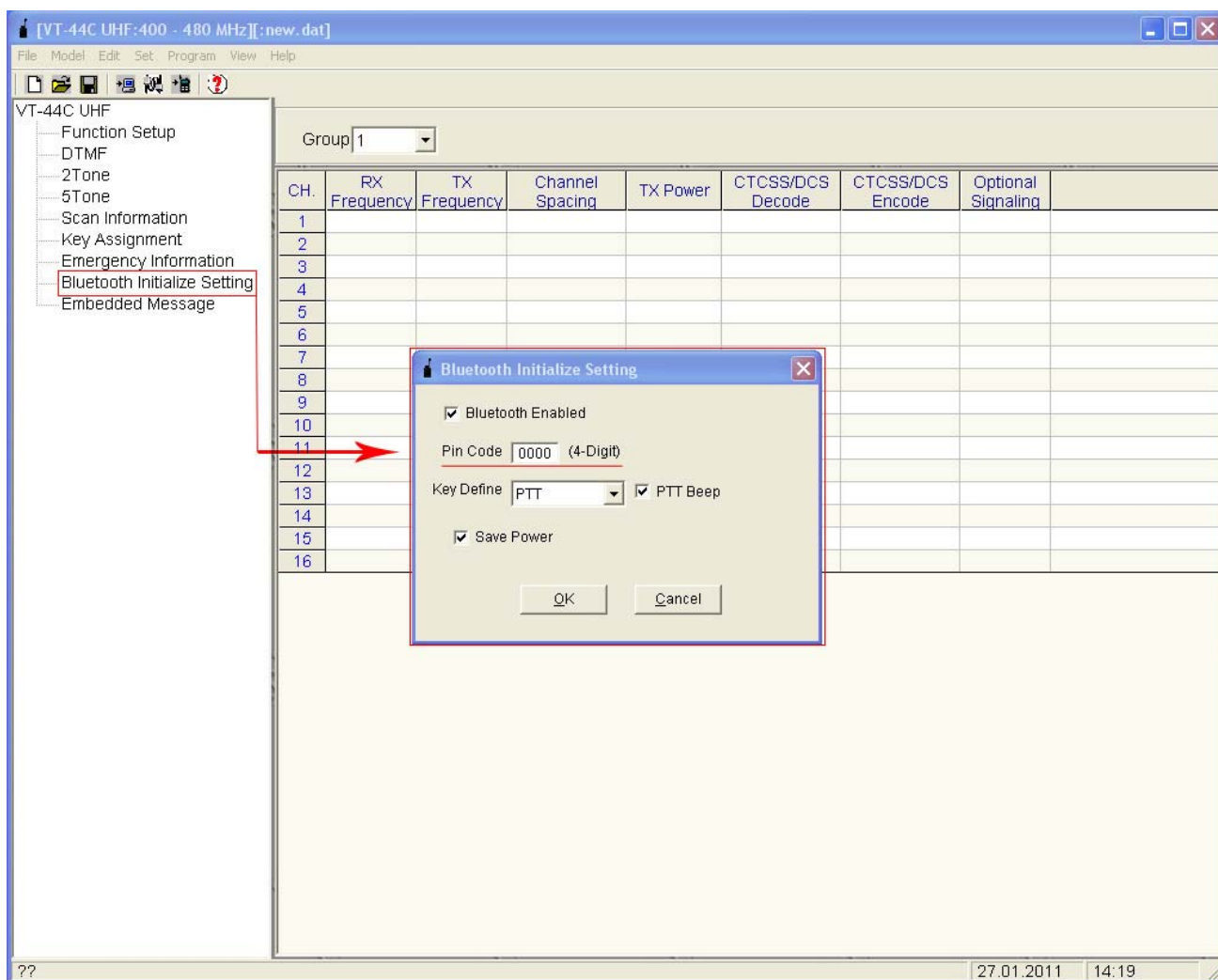


Рисунок 1

3. Открыть окно «Key Assignment», как показано на рис. 2.
 - a. Установить «Bluetooth Partnership» в строке «Power» для кнопки [D].
 - b. Установить «Bluetooth Function» в строке «Power» для кнопки [C].
 - c. Нажать кнопку [OK].

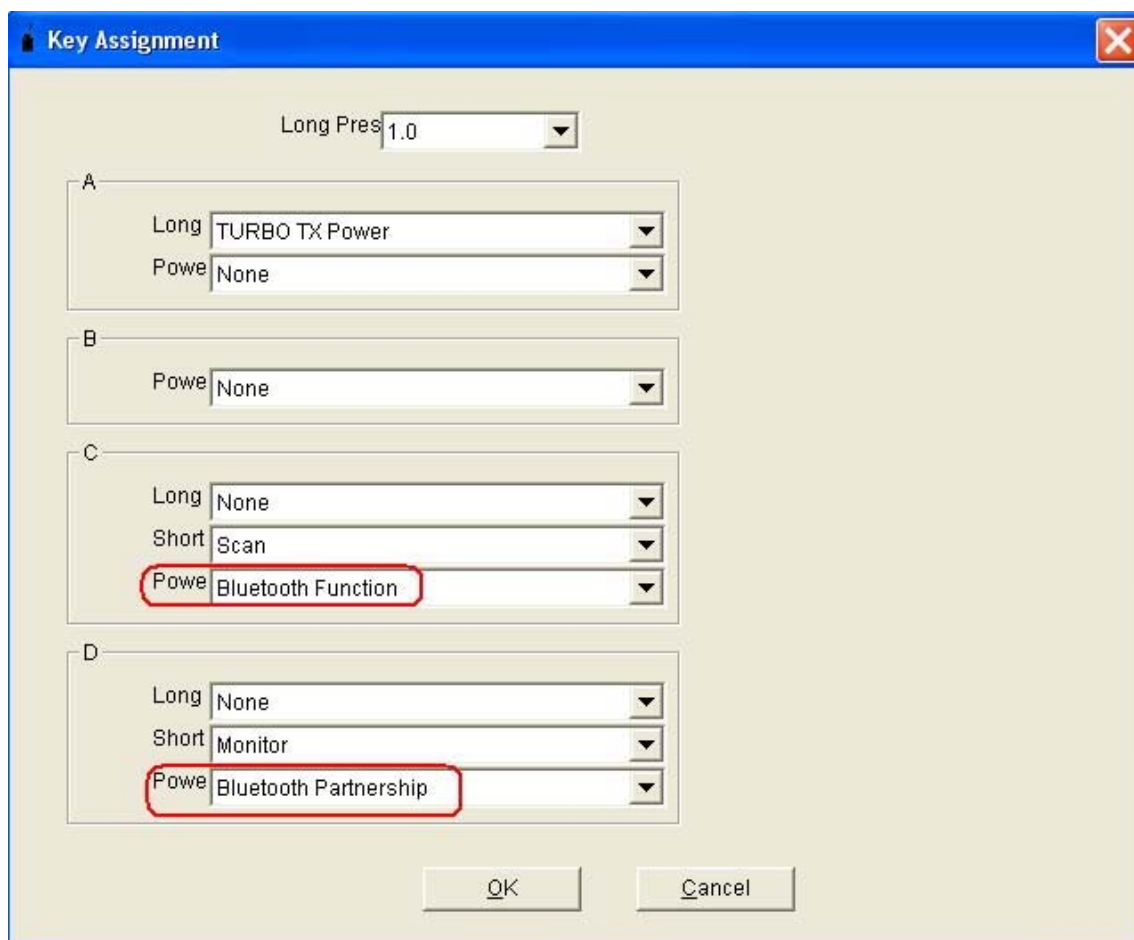


Рисунок 2

4. Прошить радиостанцию нажатием кнопки [Write].

Внимание: После прошивки радиостанции, для корректного выхода из режима программирования для сохранения запрограммированных параметров, необходимо сначала выключить питание радиостанции, после чего отключить программатор.

Примечание. Перед программированием станции должны быть также установлены остальные параметры, например, частоты каналов и т.д.

5. Наименование кнопок обозначено на рис.3.



Рисунок 3

3. ИСПОЛЬЗОВАНИЕ РАДИОСТАНЦИИ VT-44 Combat CO ВСТРОЕННЫМ BLUETOOTH МОДУЛЕМ СОВМЕСТНО С BLUETOOTH ГАРНИТУРОЙ.

1. Для сопряжения радиостанции с гарнитурой выполните следующие действия:
 - а. Включите Bluetooth гарнитuru в режим поиска согласно инструкции, прилагаемой к гарнитуре.
 - б. Включите радиостанцию, одновременно нажав кнопку [D], продолжайте удерживать кнопку [D] около 3 - 4 секунд, пока не услышите второй «бип».

Примечания:

- Гарнитура готова к работе сразу же, как произойдет сопряжение Bluetooth гарнитуры и радиостанции.
- Чтобы убедиться, что радиостанция и гарнитура сопряжены и готовы к работе, проверьте индикацию на гарнитуре (см. инструкцию, прилагаемую к Bluetooth гарнитуре).
- Процедура сопряжения производится только один раз. Повторение процедуры сопряжения может потребоваться только в том случае, если Bluetooth гарнитура была сопряжена с другим устройством или радиостанция была сопряжена с другой гарнитурой или происходило отключение (отсоединение) аккумулятора от радиостанции на время более 3-4х минут.

2. Для включения Bluetooth модуля включите радиостанцию, одновременно нажав кнопку [C], продолжайте удерживать кнопку [C] около 3 - 4 секунд, пока не услышите второй «бип».

Примечание: процедуру включения Bluetooth модуля необходимо повторять каждый раз после выключения питания радиостанции (если Вам требуется использование Bluetooth гарнитуры).

3. Для выключения Bluetooth модуля выключите и включите питание радиостанции.

4. Для включения/выключения Bluetooth гарнитуры см. инструкцию, прилагаемую к гарнитуре.

5. Включения радиостанции на передачу производится двойным кратковременным нажатием или однократным продолжительным нажатием около 2 сек. на кнопку «Ответ на вызов» на гарнитуре.

Примечание: двойное или продолжительное нажатие на кнопку предусмотрено для предотвращения случайного включения радиостанции на передачу.

6. Отключение передачи (переключение радиостанции на прием) осуществляется кратковременным нажатием кнопки «Ответ на вызов» на Bluetooth гарнитуре.

Внимание: Если радиостанция не переходит на прием или переключение на прием происходит нестабильно или присутствует прерывание речи при передаче, необходимо проверить правильность установки Bluetooth модуля в радиостанции (см. раздел 1 Инструкции).

Bluetooth гарнитура устойчиво работает на расстоянии до 5-10 метров от радиостанции (зависит от модели гарнитуры). Дальность и качество работы Bluetooth гарнитуры может снижаться, если между гарнитурой и радиостанцией присутствует какое-нибудь препятствие или Bluetooth гарнитура движется относительно радиостанции.